

# Parkoviště - OVA JIH

Popis : Venkovní osvětlení

Číslo projektu : THR1705018

Zákazník :

Vypracoval : Ing. Richard Baleja (+420 725 078 238)

Datum : 08.06.2017

Následující hodnoty vycházejí z přesných výpočtů kalibrovaných světelných zdrojů, svítidel a jejich rozmístění. V praxi se mohou projevit určité odchylky. Záruční reklamace na data svítidel jsou vyloučeny.

Relux a výrobci svítidel nepřijímají žádnou odpovědnost za následné škody a škody, které vzniknou uživateli nebo třetím stranám.

Objekt : Parkoviště - OVA JIH  
 Popis : Venkovní osvětlení  
 Číslo projektu : THR1705018  
 Datum : 08.06.2017

# 1 Volgogradská 23

## 1.1 Popis, Volgogradská 23

### 1.1.1 Údaje o svítidlech/Prvky prostoru

Údaje o výrobku:

Typ Č. výrobce

3	2	<b>Thorn Lighting</b>	
		Objednací č.	: ISARO 70/50W HID 230V CL2 EFL MA60--V4L4
		Název svítidla	: ISARO 70W HIDE CL2 EFL MA60 + HST-MF 70W
		Osazení	: 1 x HST-MF 70W 81 W / 6600 lm

Č.	Typ	centrální bod			Úhel otáčení kolem			Cílové souřadnice		
		X [m]	Y [m]	Z [m]	Z [°]	C0 [°]	C90 [°]	Xa [m]	Ya [m]	Za [m]
Thorn Lighting ISARO 70W HIDE CL2 EFL MA60 + HST-MF 70W ISARO 70/50W HID 230V CL2 EFL MA60--V4L4										
1		21.99	27.50	7.93	90.00	0.00	0.00	21.99	27.50	0.00
2		8.51	43.00	7.93	270.00	0.00	0.00	8.51	43.00	0.00

### Konstrukční prvky

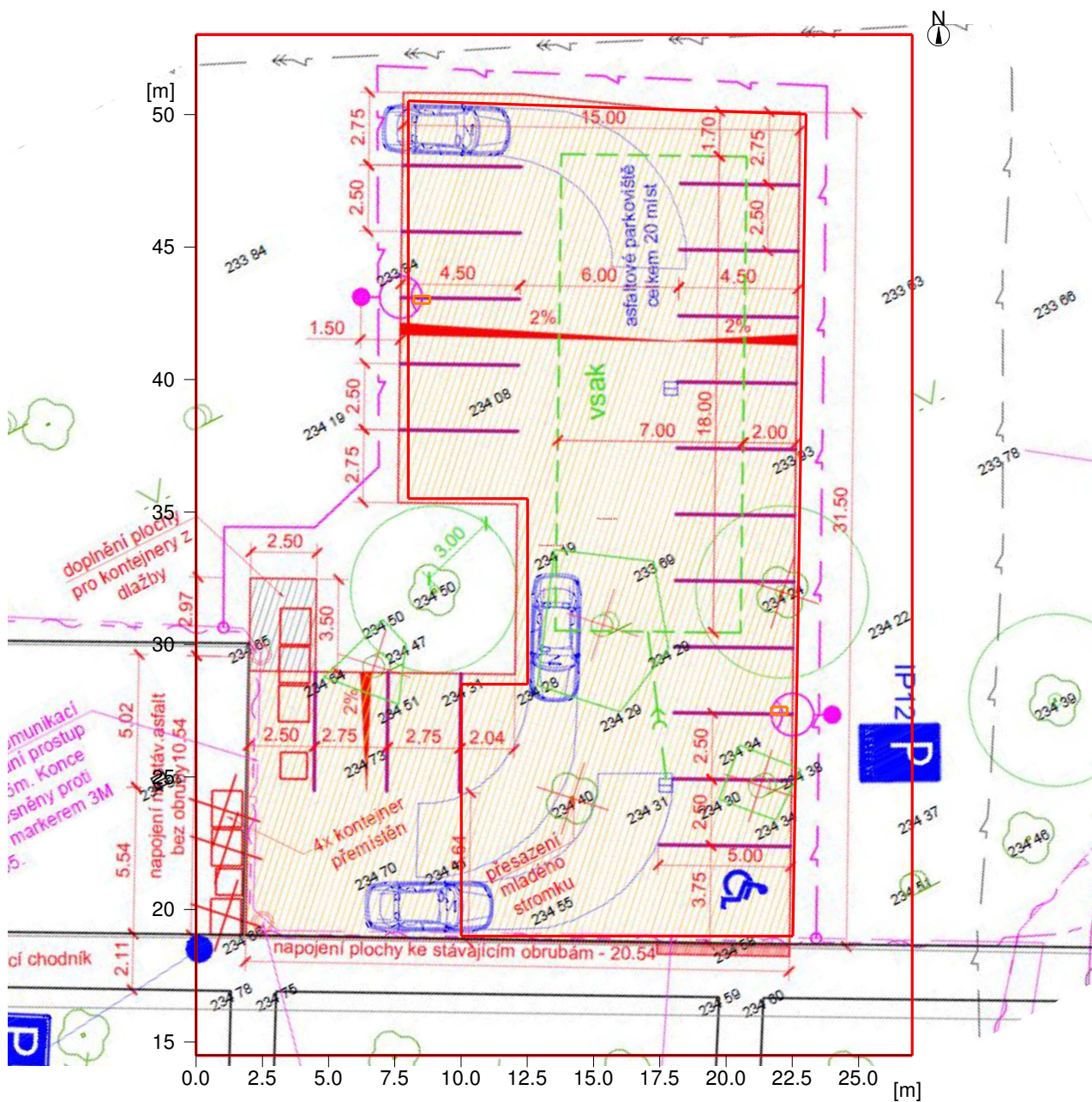
#### Virtuální měřicí plocha

Č.	xm[m]	ym[m]	zm[m]	Délka	Šířka	Osa Z	Úhel otáčení		Osa Q
							Osa L	Osa R	
Srovn. rov. 1.1	0.00	14.50	0.00	27.00	38.50	0.00	0.00		0.00
Parkoviště 5lx									
m 1	2.00	19.00	0.00	15.00	31.50	0.00	0.00		0.00

Objekt : Parkoviště - OVA JIH  
Popis : Venkovní osvětlení  
Číslo projektu : THR1705018  
Datum : 08.06.2017

### 1.1 Popis, Volgogradská 23

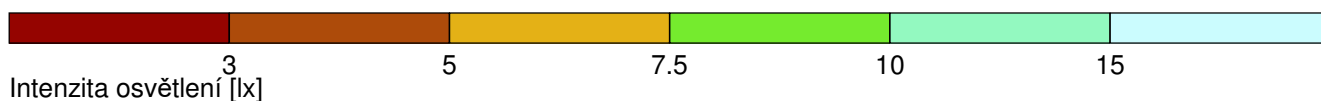
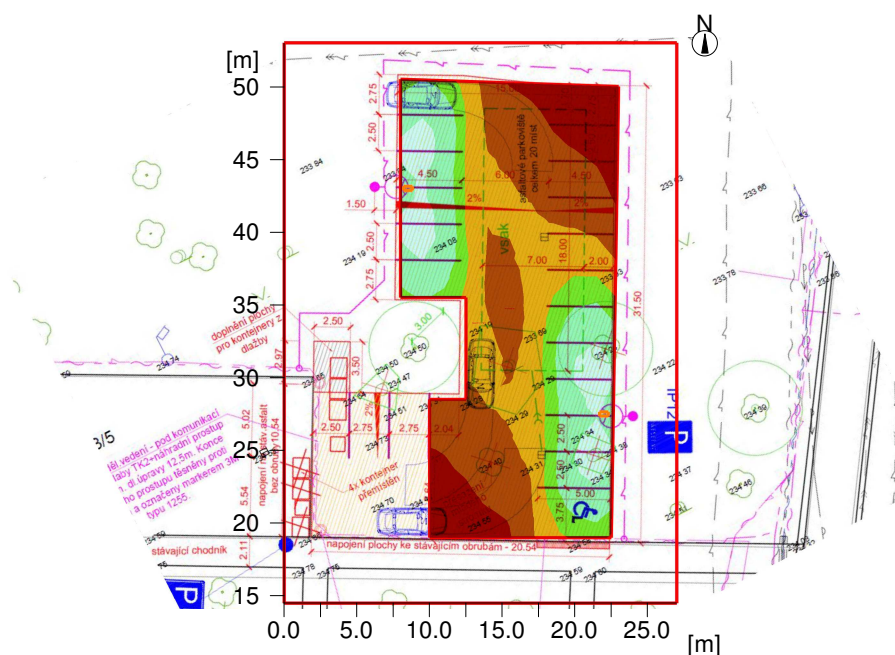
### 1.1.2 Pūdorys



# 1 Volgogradská 23

## 1.2 Přehled výsledků, Volgogradská 23

### 1.2.1 Přehled výsledků, Parkoviště 5lx



#### Obecně

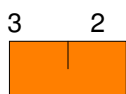
Použitý algoritmus výpočtu	centrální podíl nepřímé složky
Výška hodnotící plochy	0.00 m
Výška světelného bodu. [m]:	7.93 m
Udržovací činitel	0.72

Celkový světelný tok všech zdrojů	13200 lm
Celkový výkon	162 W
Celkový výkon na ploše (1039.50 m <sup>2</sup> )	0.16 W/m <sup>2</sup>

#### Intenzity osvětlení

Udržovaná osvětlenost	Em	7.4 lx
Minimální osvětlenost	Emin	1.6 lx
Maximální osvětlenost	Emax	18.3 lx
Rovnoměrnost Uo	Emin/Em	1:4.6 (0.22)
Rovnoměrnost Ud	Emin/Emax	1:11.3 (0.09)

#### Typ Č. výrobce

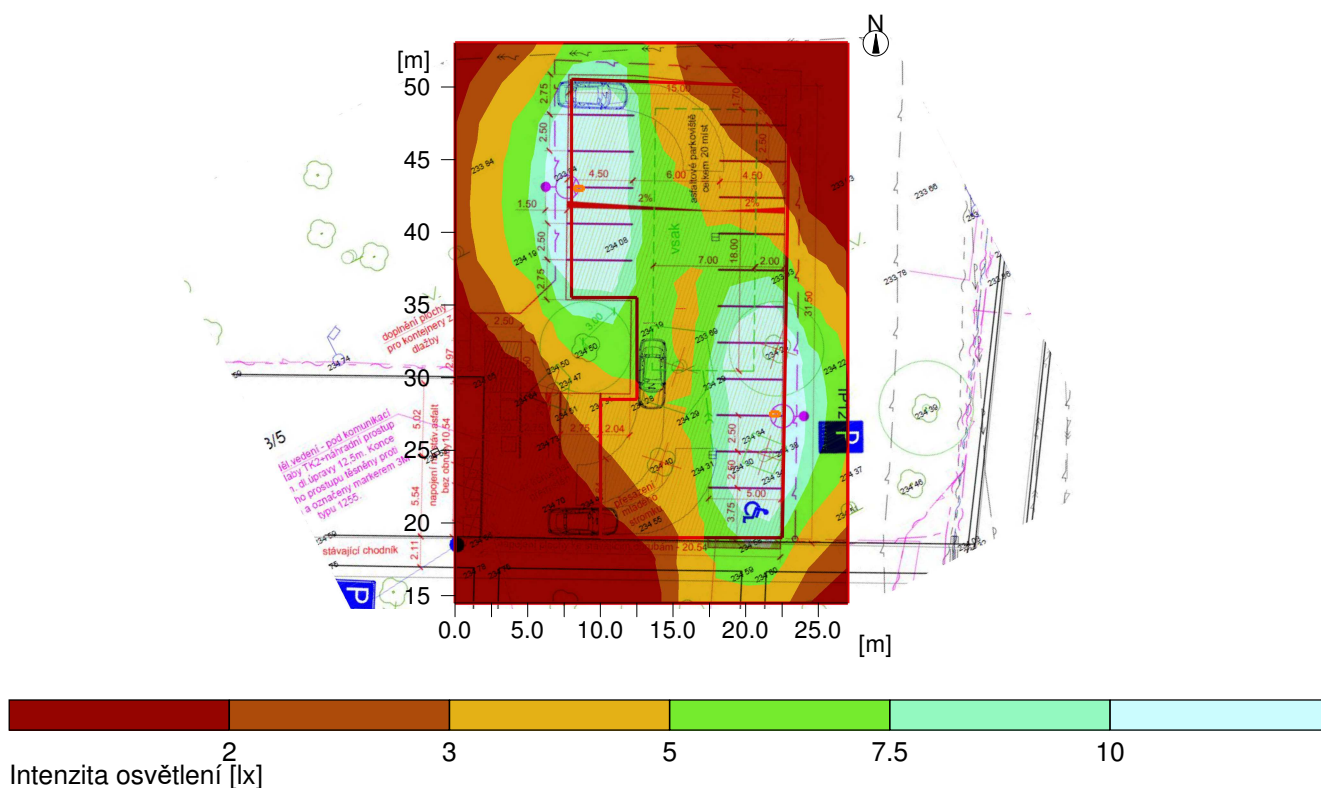


#### Thorn Lighting

Objednávací č.	: ISARO 70/50W HID 230V CL2 EFL MA60--V4L4
Název svítidla	: ISARO 70W HIDE CL2 EFL MA60 + HST-MF 70W
Osazení	: 1 x HST-MF 70W 81 W / 6600 lm

## 1.2 Přehled výsledků, Volgogradská 23

### 1.2.2 Přehled výsledků, Oblast hodnocení 1



## Obecně

Použitý algoritmus výpočtu  
Výška světelného bodu.  
Udržovací činitel

centrální podíl nepřímé složky  
7.93 m  
0.72

Celkový světelný tok všech zdrojů  
Celkový výkon  
Celkový výkon na ploše (1039.50 m<sup>2</sup>)

13200 lm  
162.0 W  
0.16 W/m<sup>2</sup> (3.39 W/m<sup>2</sup>/100lx)

## Oblast hodnocení 1

### Srovnávací rovina 1.1

Em	Vodoro 4.6 lx
Emin	0.1 lx
Emin/Eav (Uo)	0.02
Emin/Emax (Ud)	0.01
Pozice	0.00 m

## Vodorovná

Typ	Č.	výrobce

## Thorn Lighting

3	2	Objednáací č.	: ISARO 70/50W HID 230V CL2 EFL MA60--V4L4
		Název svítidla	: ISARO 70W HIDE CL2 EFL MA60 + HST-MF 70W
		Osazení	: 1 x HST-MF 70W 81 W / 6600 lm